

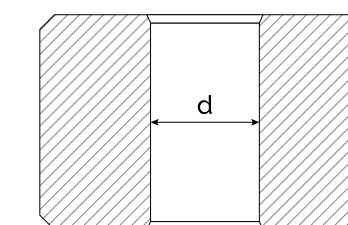
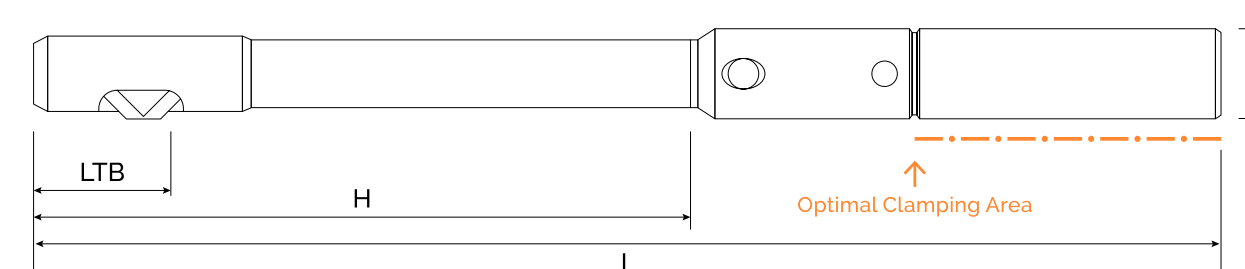


UBURR SET COMPLETI DI UTENSILE E LAMA

Codice Ordinazione Set completo	Solo Cod. Utensile	Solo Cod. Lama	Diametro del foro d mm	Diametro del gambo D mm	LTB	H	L
UB3000	UB1030	UB2030	3	8	9.3	29	85
UB3001	UB1035	UB2030	3.5	8	9.3	29	85
UB3002	UB1040	UB2030	4	8	12.2	43	90
UB3003	UB1045	UB2030	4.5	8	12.2	43	90
UB3004	UB1050	UB2060	5	8	13.2	53	115
UB3005	UB1055	UB2060	5.5	8	13.2	53	115
UB3006	UB1060	UB2060	6	8	11.6	53	115
UB3007	UB1065	UB2060	6.5	8	11.6	53	115
UB3008	UB1070	UB2060	7	10	11.6	53	115
UB3009	UB1075	UB2060	7.5	10	11.6	53	115
UB3010	UB1080	UB2060	8	10	11.6	53	115
UB3011	UB1085	UB2060	8.5	10	11.6	53	115
UB3012	UB1090	UB2060	9	10	11.6	53	115
UB3013	UB1095	UB2060	9.5	10	11.6	53	115
UB3014	UB1100	UB2060	10	10	13.3	80	125
UB3015	UB1105	UB2060	10.5	12	13.3	80	125
UB3016	UB1110	UB2060	11	12	13.3	80	125
UB3017	UB1115	UB2060	11.5	12	13.3	80	125
UB3018	UB1120	UB2060	12	12	13.3	80	125
UB3019	UB1125	UB2060	12.5	12	13.3	80	125

★ Disponibili utensili a richiesta per esigenze specifiche

★ Lame in dotazione in HSS, lame rivestite al TiN a richiesta



Cod. lama Per fori di diametro d mm

UB2030 3.0-4.5

UB2060 5.0-25.0

UBURR UTENSILE PER SBAVATURA

La soluzione che permette in una sola operazione di sbavare il foro frontalmente e posteriormente.

Un meccanismo a molla semplice ed efficiente permette di eseguire la lavorazione.

La lama è progettata con un'affilatura speciale per non danneggiare il foro e la superficie interna e per rimuovere radialmente la bava ai bordi del foro, senza necessità di ruotare il pezzo.

Lavora su ogni materiale.

Lama standard in HSS. Questa soluzione è la più veloce, la più facile e la più economica per la sbavatura dei fori in un processo di produzione di massa.

La gamma di utensili standard UBurr da Ø 3 mm fino a Ø 25mm.

Disponibili utensili con diametri a richiesta e lame rivestite.

Utensile con corpo in acciaio INOX

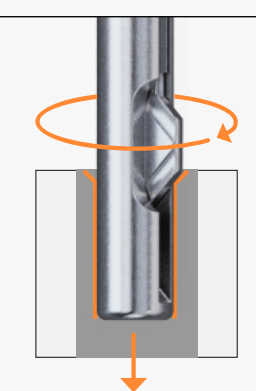


COME FUNZIONA

SOLUZIONE IN UN UNICA PASSATA

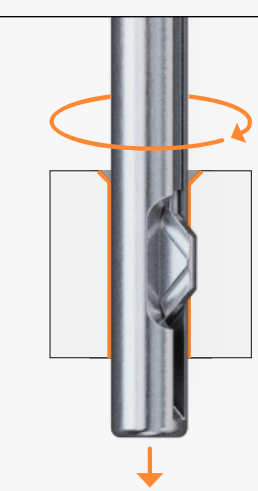
1

UBURR Sbava la parte frontale del foro con una lama flessibile



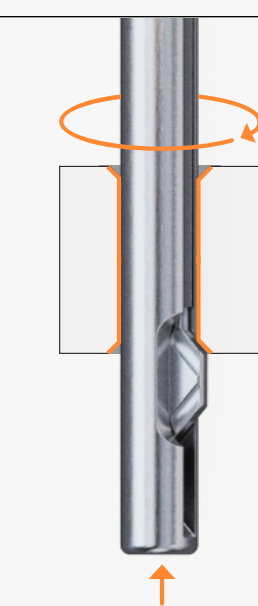
2

La lama UBURR entra automaticamente nell'alloggiamento dell'utensile man mano che la pressione sulla lama aumenta. La geometria unica impedisce alla lama di danneggiare la superficie all'interno del foro.

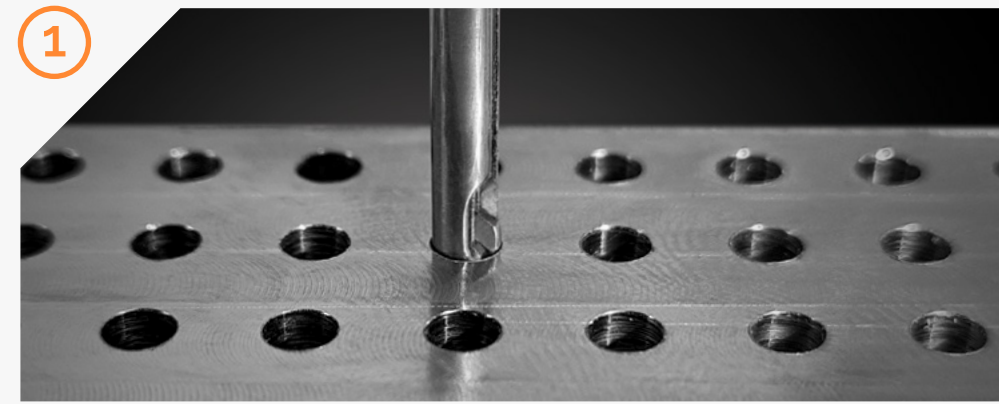


3

UBURR sbava la parte posteriore del foro risalendo nello stesso senso di rotazione del mandrino



1



3



MATERIALI LAVORABILI

	HSS		HSS + RIVESTITO TiN	
	Vc=m/min	Fz=mm/dente	Vc=m/min	Fz=mm/tooth
P Acciaio	25.0-45.0	0.05-0.1	45.0-65.0	0.05-0.1
M Acciaio inossidabile	15.0-30.0	0.05-0.08	30.0-55.0	0.05-0.08
K Ghisa	20.0-35.0	0.05-0.1	35.0-55.0	0.05-0.1
N Alluminio	40.0-60.0	0.05-0.12	50.0-75.0	0.05-0.12
S Titanio/Inconel	10.0-15.0	0.05-0.08	15.0-20.0	0.05-0.08
H Materiale duro	15.0-30.0	0.05-0.08	20.0-35.0	0.05-0.08

INSERIMENTO DELLA LAMA

1

Inserire la lama nella fessura del supporto fino a quando la lama si ferma sul perno del supporto.



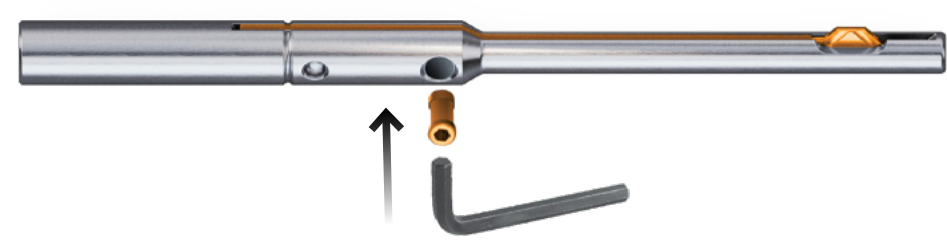
2

Spingere la lama nella tasca degli attrezzi.



3

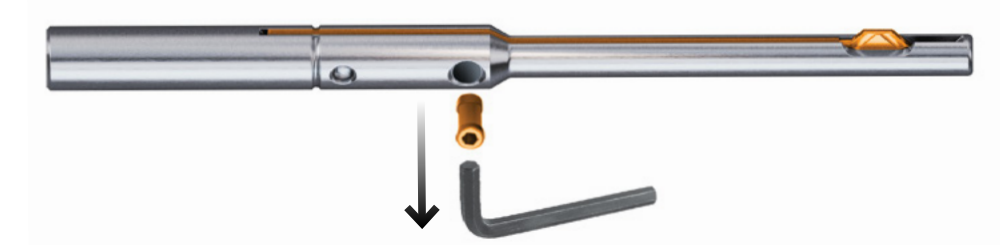
Bloccare la vite in senso orario.



RIMOZIONE DELLA LAMA

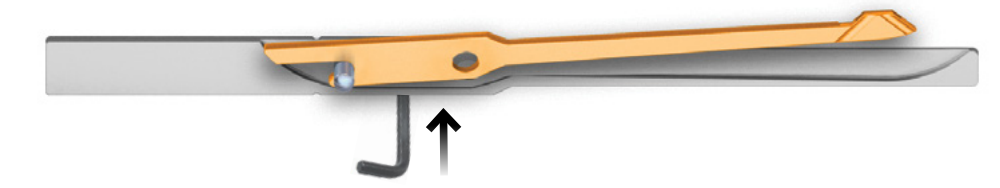
1

Rimuovere la lama: Sbloccare la vite con la chiave a brugola girare in senso antiorario la vite di bloccaggio.



2

Spingere la lama con la chiave esagonale attraverso il foro.



3

Estrarre la lama dal supporto.

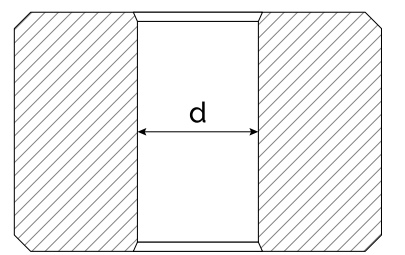
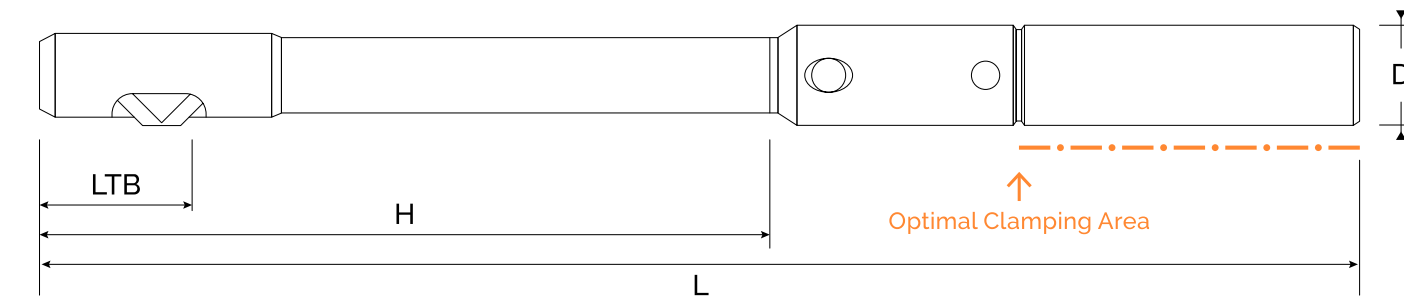


UBURR

UTENSILI E LAME SEPARATI

- ★ Disponibili utensili a richiesta per esigenze specifiche
- ★ Lame in dotazione in HSS, lame rivestite al TiN a richiesta

Utensile	Diametro Foro d mm
UB1030	3
UB1035	3.5
UB1040	4
UB1045	4.5
UB1050	5
UB1055	5.5
UB1060	6
UB1065	6.5
UB1070	7
UB1075	7.5
UB1080	8
UB1085	8.5
UB1090	9
UB1095	9.5
UB1100	10
UB1105	10.5
UB1110	11
UB1115	11.5
UB1120	12
UB1125	12.5
UB1130	13
UB1135	13.5
UB1140	14
UB1145	14.5
UB1150	15
UB1155	15.5
UB1160	16
UB1165	16.5
UB1170	17
UB1175	17.5
UB1180	18
UB1185	18.5
UB1190	19
UB1195	19.5
UB1200	20
UB1205	20.5
UB1210	21
UB1215	21.5
UB1220	22
UB1225	22.5
UB1230	23
UB1235	23.5
UB1240	24
UB1245	24.5
UB1250	25



Solo lama	Per foro diametro d mm	Foro mm	Diametro del gambo D mm	LTB	H	L
UB2030	3.0-4.50	3	8	9.3	29	85
UB2030	3.0-4.50	3.5	8	9.3	29	85
UB2030	3.0-4.50	4	8	12.2	43	90
UB2030	3.0-4.50	4.5	8	12.2	43	90
UB2060	5.0-25.0	5	8	13.2	46	90
UB2060	5.0-25.0	5.5	8	13.2	46	90
UB2060	5.0-25.0	6	8	11.6	53	115
UB2060	5.0-25.0	6.5	8	11.6	53	115
UB2060	5.0-25.0	7	10	11.6	53	115
UB2060	5.0-25.0	7.5	10	11.6	53	115
UB2060	5.0-25.0	8	10	11.6	53	115
UB2060	5.0-25.0	8.5	10	11.6	53	115
UB2060	5.0-25.0	9	10	11.6	53	115
UB2060	5.0-25.0	9.5	10	11.6	53	115
UB2060	5.0-25.0	10	10	13.3	80	125
UB2060	5.0-25.0	10.5	12	13.3	80	125
UB2060	5.0-25.0	11	12	13.3	80	125
UB2060	5.0-25.0	11.5	12	13.3	80	125
UB2060	5.0-25.0	12	12	13.3	80	125
UB2060	5.0-25.0	12.5	12	13.3	80	125
UB2060	5.0-25.0	13	16	13.3	80	125
UB2060	5.0-25.0	13.5	16	13.3	80	125
UB2060	5.0-25.0	14	16	13.3	80	125
UB2060	5.0-25.0	14.5	16	13.3	80	125
UB2060	5.0-25.0	15	16	13.3	80	125
UB2060	5.0-25.0	15.5	16	13.3	80	125
UB2060	5.0-25.0	16	16	13.3	80	125
UB2060	5.0-25.0	16.5	16	13.3	80	125
UB2060	5.0-25.0	17	16	13.3	80	125
UB2060	5.0-25.0	17.5	16	13.3	80	125
UB2060	5.0-25.0	18	16	13.3	80	125
UB2060	5.0-25.0	18.5	16	13.3	80	125
UB2060	5.0-25.0	19	16	13.3	80	125
UB2060	5.0-25.0	19.5	20	13.3	80	125
UB2060	5.0-25.0	20	20	13.3	80	125
UB2060	5.0-25.0	20.5	20	13.3	80	125
UB2060	5.0-25.0	21	20	13.3	80	125
UB2060	5.0-25.0	21.5	20	13.3	80	125
UB2060	5.0-25.0	22	20	13.3	80	125
UB2060	5.0-25.0	22.5	25	13.3	80	125
UB2060	5.0-25.0	23	25	13.3	80	125
UB2060	5.0-25.0	23.5	25	13.3	80	125
UB2060	5.0-25.0	24	25	13.3	80	125
UB2060	5.0-25.0	24.5	25	13.3	80	125
UB2060	5.0-25.0	25	25	13.3	80	125